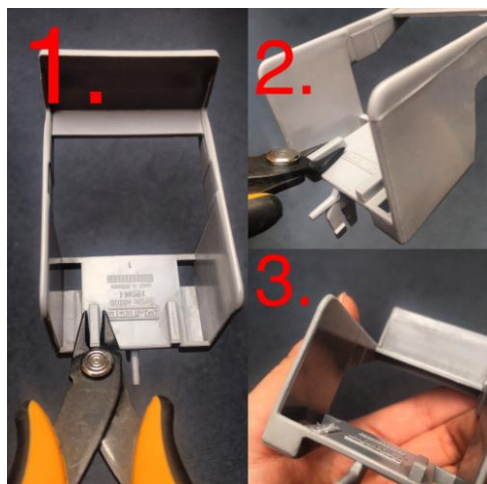


KAKO POSTAVITI KARTUŠO V JEDE 40?

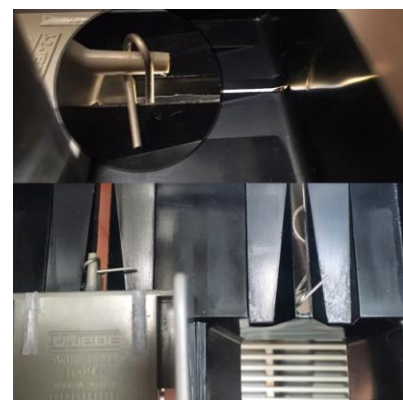
Zaradi težav, ki so se pojavili ob namestitvah CUPEO BOX kartuš v JEDE 40, vam pošljamo navodila . Zaradi zapletenosti navodil in samega postopka, vam lahko prilagoditev opravimo tudi mi. Po pošti vam lahko pošljemo že prilagojene sive plastike za doziranje, vi pa nam pošljete vaše.

1. **ODSTRANITE** sivo plastiko tako, da jo **DVIGNETE**, kot je prikazano na sliki. Pomagate si lahko z vzmetjo in sivim zatičem.



3. S pomočjo ščipalke **ODSTRANITE PLASTIČNI DISTANČNIK**, kot je prikazano na sliki na vaši levi. Potrebno je **ODSTRANITI OBA DISTANČNIKA!**

4. Po odstranitvi distančnikov, sivo plastiko **POSTAVITE NAZAJ** v avtomat. **Kovinsko vzmet, zataknete za plastični zatič**, kot je prikazano na sliki na desni strani.



5. Za napitek stisnite **SIVO PLASTIKO**.

Želimo vam veliko užitkov ob kavi!

NESCAFÉ



Cupéo
BOX

LAMBO
ELEKTRONIKA

JEDE